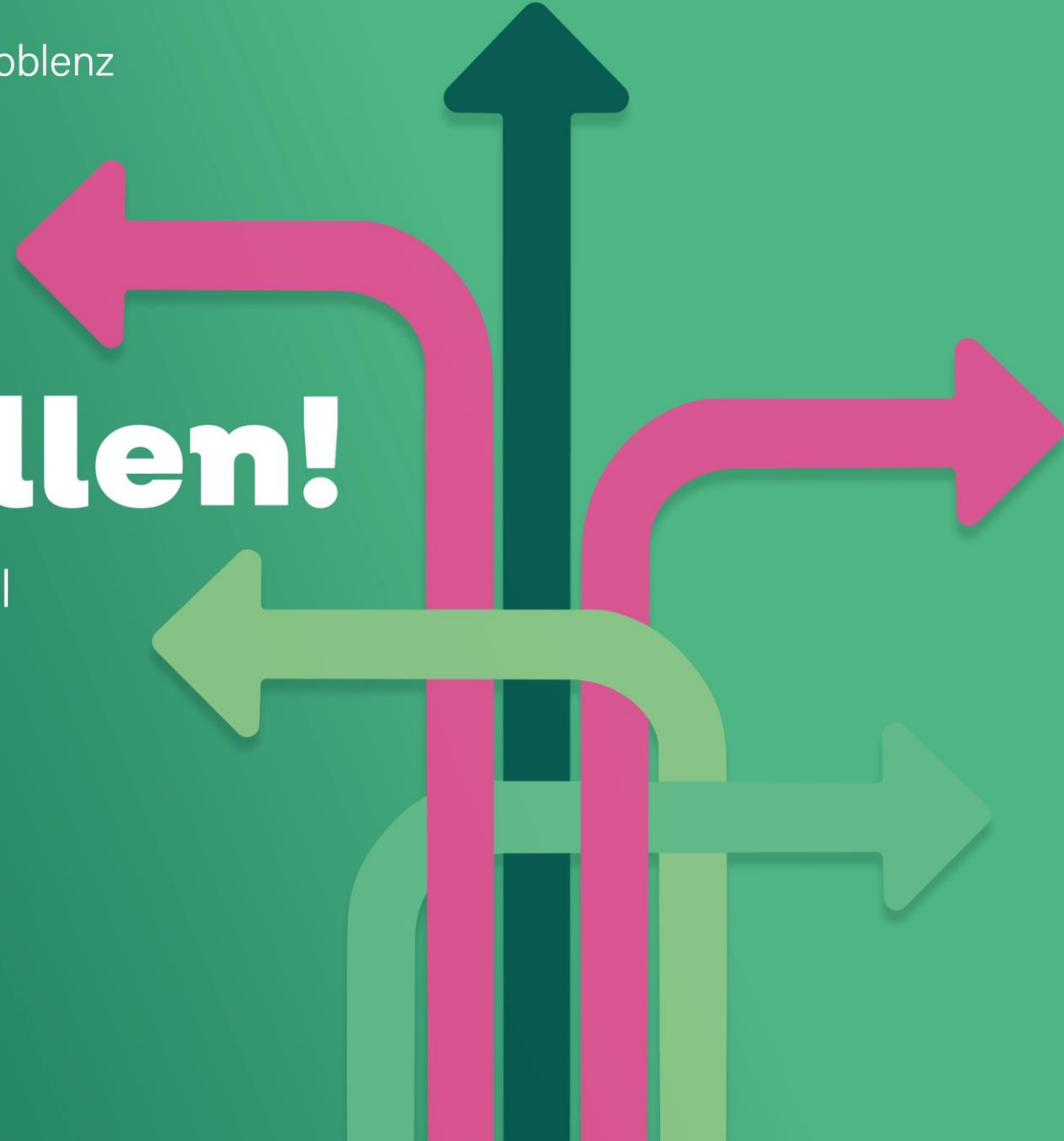


15. Deutscher Nahverkehrstag | 16. bis 18. April 2024 in Koblenz

Weichen stellen!

Perspektiven für die Mobilität im Zeitenwandel



THG-Quote als Förderinstrument

Möglichkeiten und Chancen richtig nutzen

[E] Bonus

Weichen stellen!

Perspektiven für die Mobilität im Zeitenwandel



Allgemeines zur THG-Quote

Marktpreise für die THG-Quoten im Zeitverlauf & Gründe für den Verfall der Quotenpreise

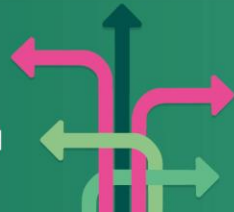
Fahrzeugklassen für die THG-Quotenvermarktung

Worauf bei der Anbieterauswahl zu achten ist

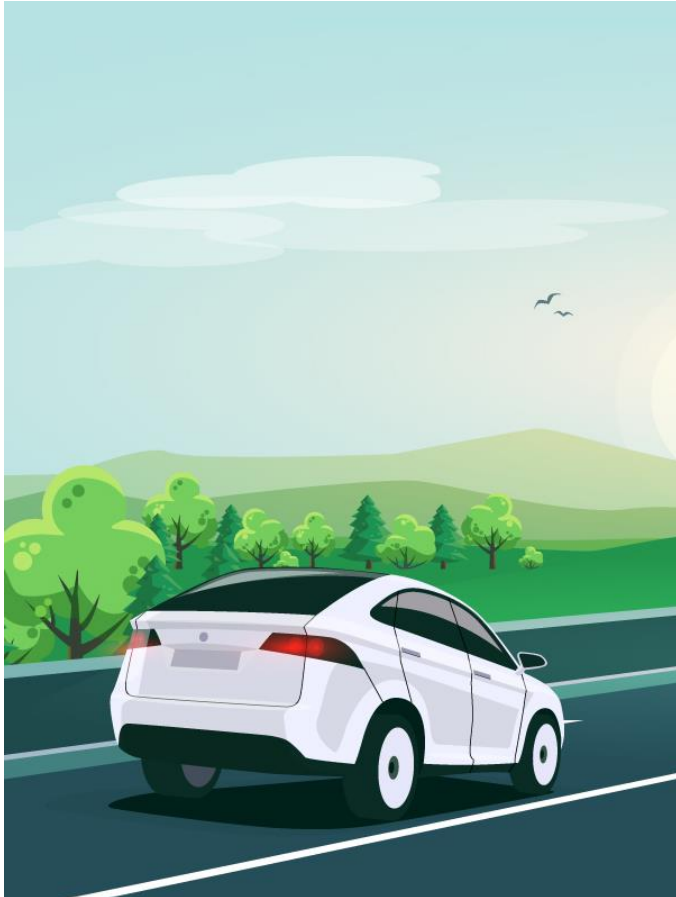
Zeit für Ihre Fragen

Weichen stellen!

Perspektiven für die Mobilität im Zeitenwandel



Allgemeines zur THG-Quote - Neue Fördermöglichkeit für E-Mobilität



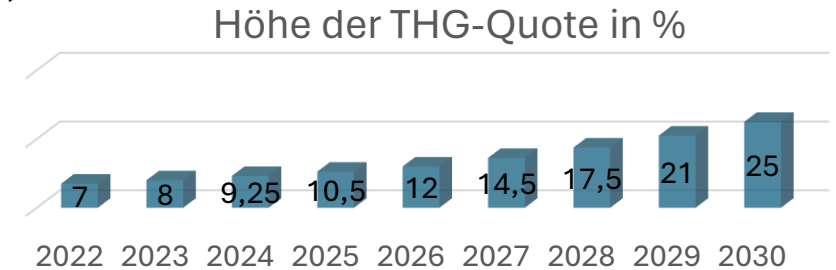
Zielvorgaben

Die Bundesrepublik Deutschland sowie die EU streben an, die Emissionen bis 2030 stark zu reduzieren. Der Verkehrssektor ist dabei ein wichtiger Baustein, um die Ziele zu erreichen.

Umsetzung der THG-Quote

Seit 2015 besteht für Unternehmen, die fossile Kraftstoffe in den Umlauf bringen, eine Quote für Treibhausgaseinsparungen, die sogenannte THG-Quote oder Treibhausgasminderungsquote.

Neu ab 01.01.2022 ist, dass der in Elektrofahrzeugen verwendete Strom zur Kompensation der THG-Quote genutzt werden kann.

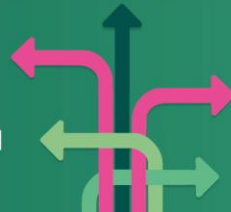


Ziel der THG-Quote

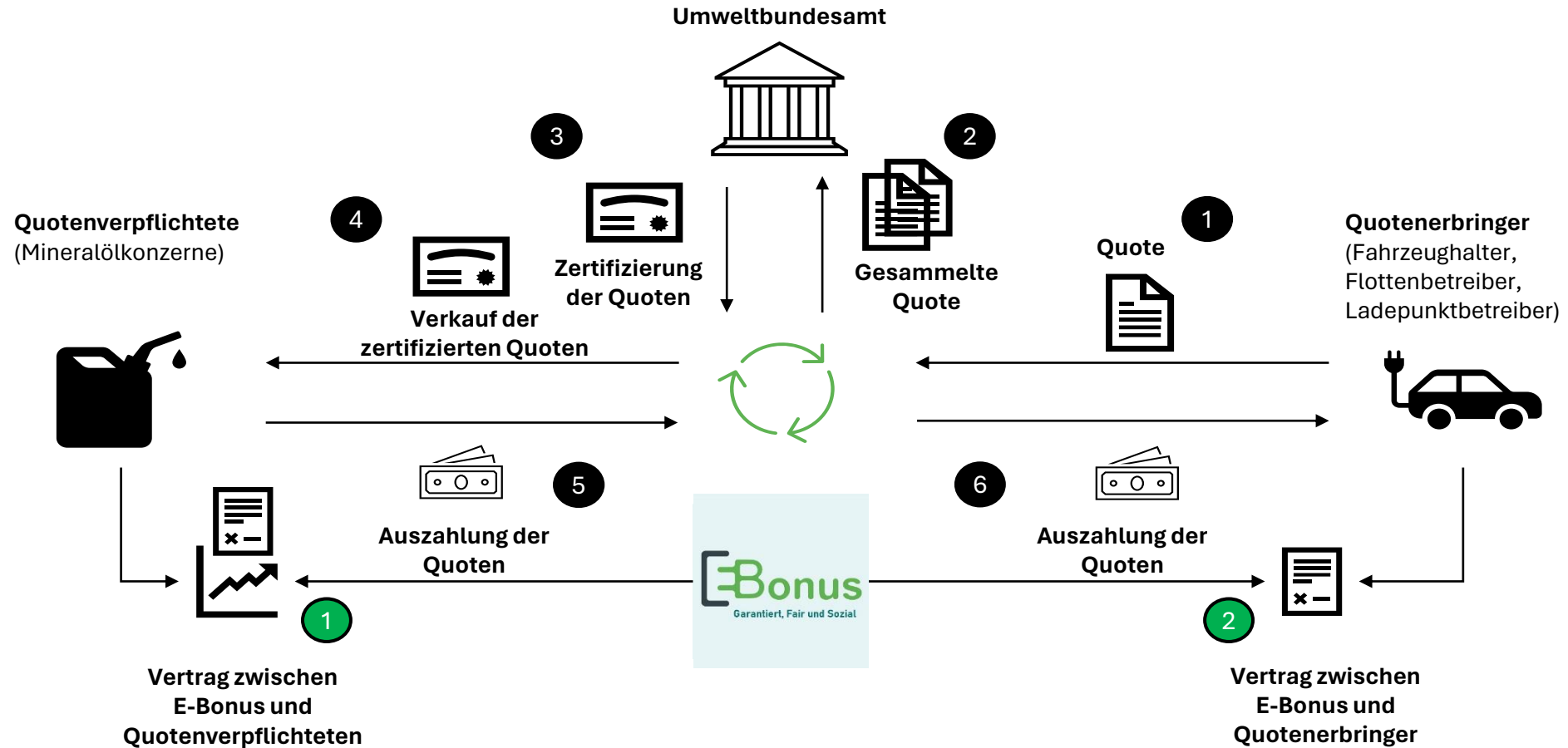
Die THG-Quote verändert den Mittelfluss von fossilen Kraftstoffen hin zu erneuerbaren Energien, wodurch diese gefördert werden.

Weichen stellen!

Perspektiven für die Mobilität im Zeitenwandel



Allgemeiner Prozessablauf für die Abwicklung der THG-Quote



Weichen stellen!

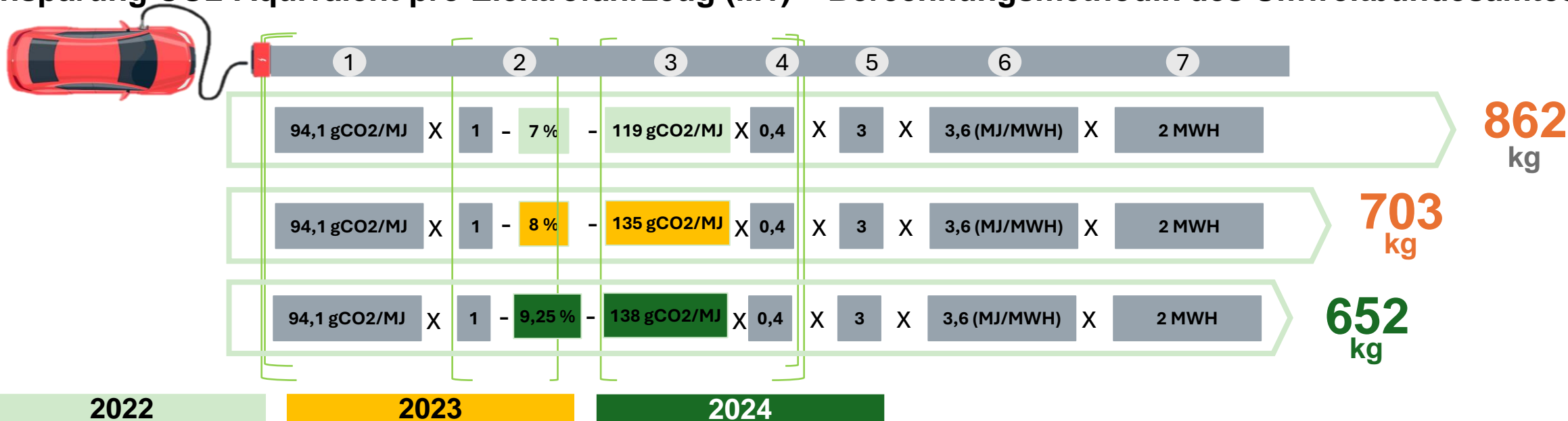
Perspektiven für die Mobilität im Zeitenwandel



Einsparung
CO₂-Äquivalent
(Mehr erfahren)



Einsparung CO₂-Äquivalent pro Elektrofahrzeug (M1) – Berechnungsmethodik des Umweltbundesamtes



- 1 Durchschnittstreibhausgasausstoß fossiler Otto- und Dieselmotoren
- 2 Erforderlichen Treibhausgas-minderung
- 3 Durchschnittlichen Treibhausgasemissionen pro Energieeinheit des Stroms in Deutschland
- 4 Anpassungsfaktor für die Antriebseffizienz (Batteriegestützter Elektroantrieb)
- 5 Förderung der Elektromobilität - Straßenfahrzeugen mit Elektroantrieb eingesetzte Strommengen
- 6 Umrechnung MegaJoule in KilowattStunde
- 7 Schätzwert Anteil des anrechenbaren Stroms der nicht über öffentlich zugängliche Ladepunkte entnommen wurde (Fahrzeugklasse M1)

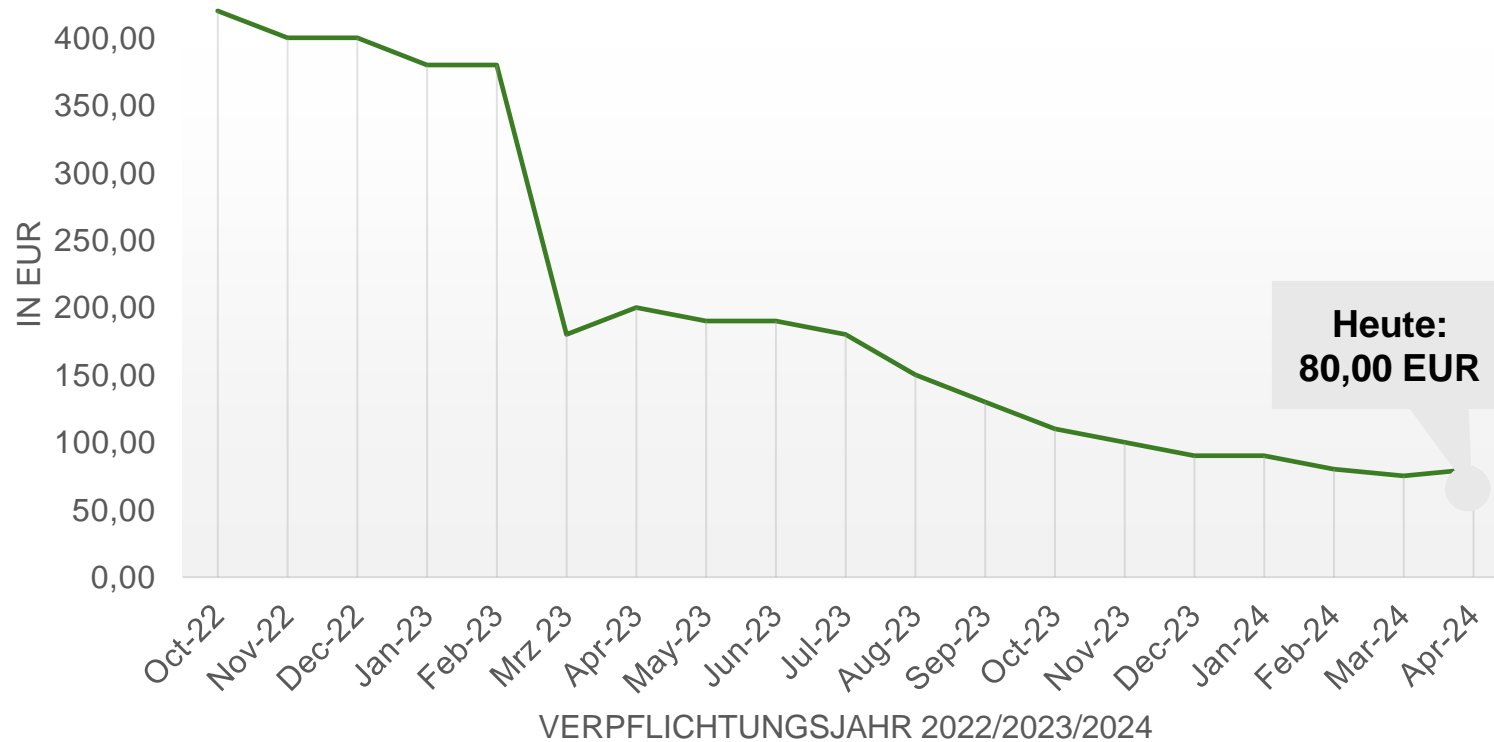
Weichen stellen!

Perspektiven für die Mobilität im Zeitenwandel



Aktuelle Marktpreise – Quotenpreise unter Druck

Durchschnittliche THG-Quotenerlöse pro M1



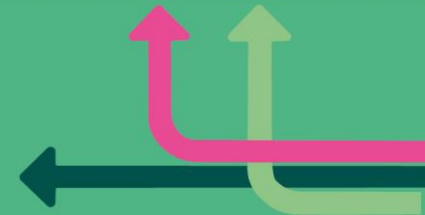
Quelle: Diverse THG-Broker (z.B. SCB)

Blick in den Markt

- Quotenpreise sinken seit 2022 sehr stark
 - 2022 pro Tonne im Durchschnitt 450 EUR (194 EUR pro MWh)
 - 2023 pro Tonne im Durchschnitt 350 EUR (123 EUR pro MWh)
 - 2024 pro Tonne im Durchschnitt 125 EUR (40 EUR pro MWh)
- Inverkehrbringer rechnen mit einem anhaltenden niedrigen Preisniveau in 2024 und leicht steigenden Preisen in 2025

Weichen stellen!

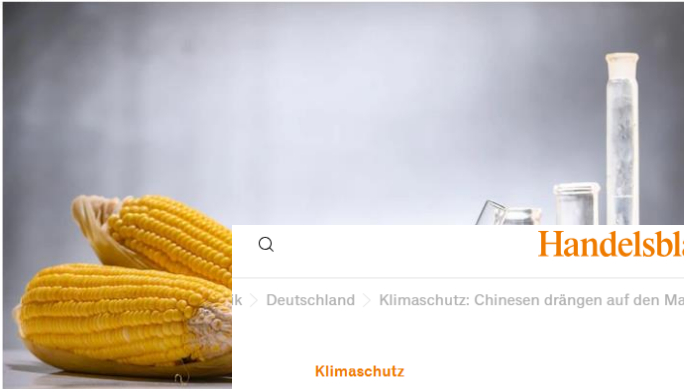
Perspektiven für die Mobilität im Zeitenwandel



Gründe für den Verfall der Quotenpreise

Biosprit-Lüge: Überflutet uns China mit falschem Öko-Treibstoff?

28. August 2023 | Gero Gröschel



Biokraftstoffe können u.a. aus Mais,

Biokraftstoffe sind eine vielseitige Brennstoffen wie Benzin und Dies hergestellt. Aufgrund der hohen N scheint sich an die Regeln zu halte

Die europäische Biokraftstoffindustr aus China überschwemmt wird. Insb oder Getreide, sondern aus Biomass

Handelsblatt

Deutschland > Klimaschutz: Chinesen drängen auf den Markt mit Biosprit

Klimaschutz

Chinesen drängen auf den Markt mit Biosprit

Die Biokraftstoffbranche hat Zweifel an der Nachhaltigkeit der Produkte aus China. Doch die Politik sieht keinen Handlungsbedarf.

Klaus Stratmann
22.06.2023 - 04:00 Uhr

Handelsblatt

Anmeld

Wie Luftbuchungen in China der Biodiesel Industrie schaden

Emissionsreduktionen in China lassen sich auf deutsche CO2-Reduktionsziele anrechnen. Doch Brancheninsider vermuten Betrug. Deutsche Behörden zeigen allerdings wenig Interesse.

Klaus Stratmann
Anme



Blick in den Markt



Inverkehrbringer sind gesättigt mit Quoten, teils weil Quoten aus den Vorjahren ins neue Jahr übernommen werden können



Scheinbar „fortschrittlicher“ Biokraftstoff aus China ist deutlich günstiger und darf auch in 2024 für die THG-Quote angerechnet werden



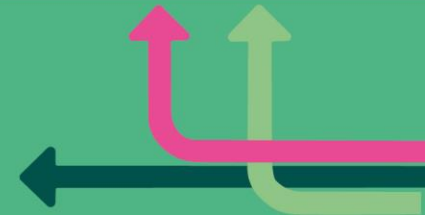
Sogenannte UER-Zertifikate (Upstream Emission Reduction) können ebenfalls angerechnet werden und sind um ein vielfaches günstiger



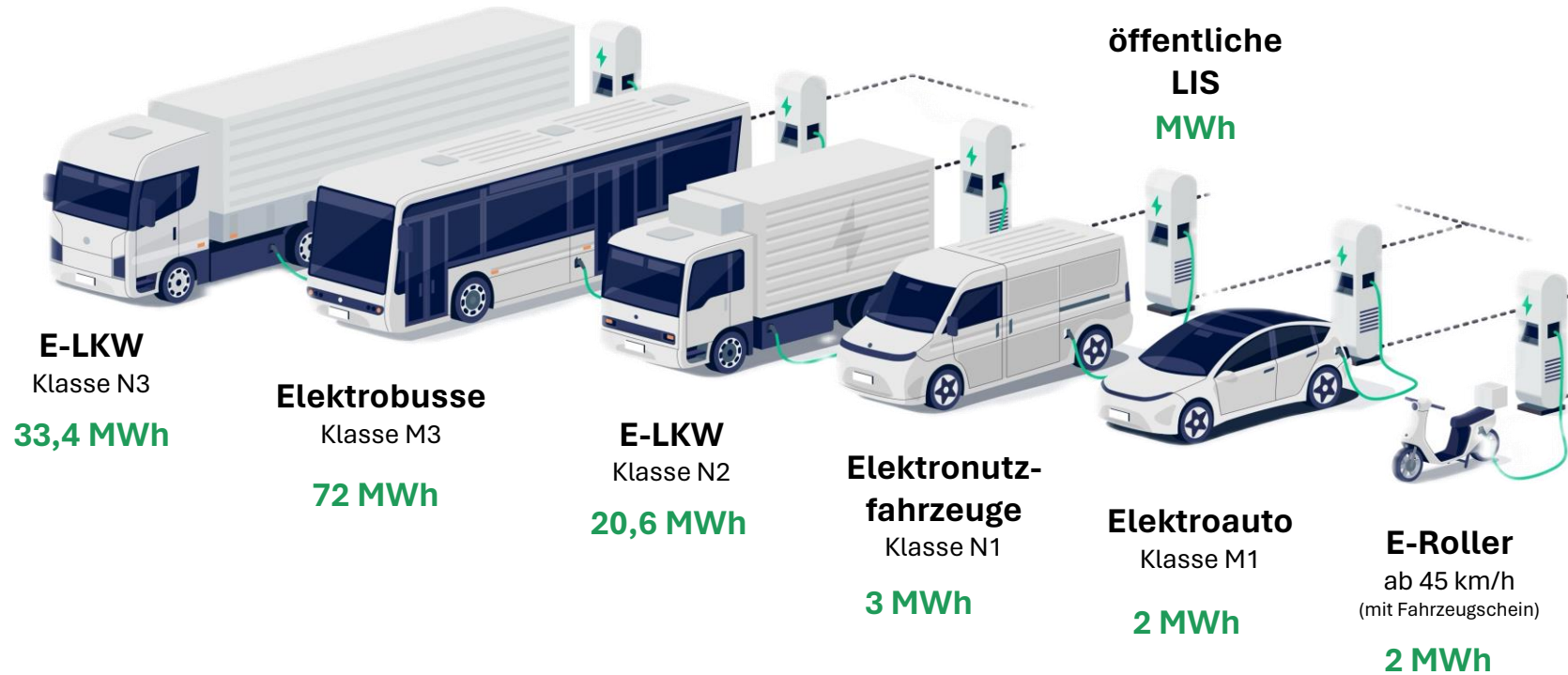
Europäische Biomethanimporte wurden Mitte 2023 genehmigt.

Weichen stellen!

Perspektiven für die Mobilität im Zeitenwandel



Ihr E-Bonus nach Fahrzeugklassen



E-Bonus 2024	
Fahrzeugklasse	Förderung
Öffentliche Ladesäule	50 EUR/MWh
E-Roller	100 EUR
Elektroauto	100 EUR
Elektronutzfahrzeug (N1)	150 EUR
E-Bus	3.600 EUR
E-LKW (N2)	1.030 EUR
E-LKW (N3)	1.670 EUR

Weichen stellen!

Perspektiven für die Mobilität im Zeitenwandel



Wichtige Merkmale für die richtige Anbieterwahl

Höhe der Auszahlung

- Preise vergleichen!
- Auf Formulierungen wie „bis zu“ und * achten!

Art der Auszahlung

- Die Art der Auszahlung kann ihre Höhe maßgeblich beeinflussen
- Diese Arten werden Ihnen begegnen:
garantiert, flexibel, sofort

Vertragslaufzeit

- Wie lange ist die Laufzeit?
- Gibt es automatische Vertragsverlängerungen?
- Existieren Kündigungsfristen?

Risiken möglichst abgeben

- Wer trägt das Vermarktungsrisiko?
- Wer trägt das Mengenrisiko?

Arbeitsaufwand

- Wie hoch ist der operative Aufwand für Ihr Unternehmen?
- Welche Dienstleistungen sind inbegriffen?

Sozialer Impact

- Wird durch den Verkauf Ihrer THG-Quote eine bestimmte Organisation unterstützt?
- Setzt sich der Anbieter für soziale Projekte ein?

Weichen stellen!

Perspektiven für die Mobilität im Zeitenwandel



Wir beantworten Ihre THG-Quoten-Fragen



Christoph Hirzel



Geschäftsführer & Co-Founder

Julia Massold



Head of Business Development

Weichen stellen!

Perspektiven für die Mobilität im Zeitenwandel

