

Gemeinwohlorientierte Infrastruktur (InfraGO) – Agenda

- 1** Überblick InfraGO
- 2** Gesetzliche Grundlage:
BSWAG
- 3** Konkrete Verbesserung 2024
- 4** Diskussion & Austausch

Zahl	Über	Ziel	Gleis
08:50	Chemnitz Hbf - Zwickau Hbf	Reichenbach(V) ob Bf	11
08:51	Dresden-Neustadt - Ruitzsd - Senftenberg	Cottbus Hbf	2
08:55	Dresden-Neustadt - Bis Sudkreuz	Berlin Hbf (tief)	3 B-F
08:58	Dresden-Neustadt - Ruitzsd	Görlitz	9
08:59	Strahen - Raack - Döbritz - Meideritz	Pirna	13
09:00	Dresden Mitte - Dresden-Neustadt - Coswig	Meißen Triebischtal	14
09:02	Flö-Hausberg - Tharandt - Chemnitz Hbf	Zwickau(Sachs)Hbf	8
09:06	Dresden Mitte - Dresden-Neustadt - Pausa	Leipzig Hbf	7

1-7 Rauchfreier Bahnhof Non-Smoking Station

10-14 Ausgang 3 City → 9

KULTUR GESCHICHTE GEWALT

Bestandsaufnahme aus Sicht DB: Drei Bilder, die den Zustand der Eisenbahn in Deutschland verdeutlichen



Zu voll



Zu alt



Zu störanfällig



Zustandsnote schlechter als 4¹:



Gleise **12.030 km**
(~20%)



Stellwerke **1.955 Stück**
(~56%)



Oberleitungen **10.664 km**
(~19%)



Weichen **13.821 Stück**
(~21%)



Brücken **1.485 Stück**
(~6%)

(1) Zustandsnote aus dem Jahr 2022

Der angespannte Zustand der Infrastruktur führt zu abnehmender Pünktlichkeit

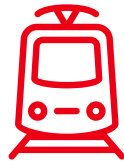
Pünktlichkeit 2023

DB Fernverkehr



64%

DB Regio
Schiene



91%

DB Cargo¹



71%

Durch **Störungen, Bau-
stellen und ein über-
lastetes Netz** trägt die
Infrastruktur maßgeblich
zur **Unpünktlichkeit** auf
der Schiene bei

(1) Züge in Deutschland

Mit der DB InfraGO AG gestalten wir u.a. Bewirtschaftung, Finanzierung und Steuerung entlang von 5 wesentlichen Säulen grundlegend neu



Säulen der DB InfraGO

I.

**Inhaltliches
Konzept und
Gesamtprogramm**

II.

**Gesetzliche
Grundlage**

III.

**Finanzierungs-
rahmen**

IV.

**Operationalisierung
Gemeinwohl-
orientierung und
Steuerung durch
den Bund**

V.

**Zusammenlegung
zu neuer
Gesellschaft**

Mit der Gründung der DB InfraGO AG haben wir uns ambitionierte Ziele für eine starke Schieneninfrastruktur gesetzt



Verkehrspolitische Ziele



Verdoppelung der Verkehrsleistung im Personenverkehr



25% Marktanteil im Schienengüterverkehr



Umsetzung des Deutschlandtakts



Für die **Erreichung der verkehrspolitischen Ziele** braucht Deutschland eine **starke Schiene** – und eine starke Schiene braucht eine **starke DB InfraGO**

Inhalte Gesamtprogramm



A. Bestandsnetz hoch verfügbar und digital verdichtet...

Verfügbarkeit und Qualität im Bestandsnetz ist die zwingende Voraussetzung für notwendige **Kapazitätssteigerung** und einen funktionierenden Schienenverkehr mit **hoher Zuverlässigkeit**

B. ...für Alle zugänglich...

Kapazitätsgerechter und attraktiver Schienenzugang für möglichst viele Menschen und Güter, über Zugangspunkte als **zentrale Anknüpfungstellen** zu anderen Verkehrsträgern

C. ...gezielt erweitert

Schaffung **weiterer Kapazität erforderlich**, u.a. für Umsetzung des Deutschlandtakts

Maßnahmen



0

Verfügbarkeit und Betrieb



A1

Hochleistungsnetz



A2

Schnelle Kapazitätserweiterung



A3

Digitalisierung



A4

Flächennetz



B1

Zukunftsbahnhöfe



B2

Serviceeinrichtungen¹



C

Aus- und Neubau sowie Elektrifizierung



(1) Beinhaltet Serviceeinrichtungen, die unmittelbar der Infrastruktur dienen (z.B. Terminals des kombinierten Verkehrs (KV-Terminals)); im Abschlussbericht der Beschleunigungskommission Schiene (BKS) wurde ein gesondertes Förderprogramm Serviceeinrichtungen vorgeschlagen.

Gemeinwohlorientierte Infrastruktur (InfraGO) – Agenda

- 1 Überblick InfraGO
- 2 Gesetzliche Grundlage:
BSWAG
- 3 Konkrete Verbesserung 2024
- 4 Diskussion & Austausch

Zahl	Über	Ziel	Gleis
08:50	Chemnitz Hbf - Zwickau Hbf	Reichenbach(V) ob Bf	11
08:51	Dresden-Neustadt - Ruitzsd - Senftenberg	Cottbus Hbf	2
08:55	Dresden-Neustadt - Bis Sudkreuz	Berlin Hbf (tief)	3 B-F
08:58	Dresden-Neustadt - Ruitzsd	Görlitz	9
08:59	Strahen - Raack - Döbritz - Meideritz	Pirna	13
09:00	Dresden Mitte - Dresden-Neustadt - Coswig	Meißen Triebischtal	14
09:02	Flö-Hausberg - Tharandt - Chemnitz Hbf	Zwickau(Sachs)Hbf	8
09:05	Dresden Mitte - Dresden-Neustadt - Pausa	Leipzig Hbf	7



1-7 Rauchfreier Bahnhof Non-Smoking Station 10-14 Ausgang 3 City 9

BSWAG-Novelle: Bundesrat beschließt Vermittlungsausschuss – weitere Verzögerung der Umsetzung des Gesamtprogramms möglich



Bundestagsbeschluss (22.02.24) zur Änderung des BSWAG

- ✓ Weitergehender Aufwand für Projekte
- ✓ Kosten der **Unterhaltung und Instandhaltung**
- ✓ Kosten für **bauliche Maßnahmen**, die aufgrund **bau- oder eisenbahnrechtlicher Anforderungen** notwendig werden
- ✓ **Kosten** für IT-Leistungen im Rahmen der **Digitalisierung der Schiene**
- ✓ **Ersatzinvestitionen** bei Verkehrsstationen auch mit Blick auf den zukünftigen verkehrlichen Bedarf
- ✓ **Serviceeinrichtungen** werden als zuwendungsfähige Bahnanlagen anerkannt



Offene Punkte im Vermittlungsausschuss

- ? **Schienenersatzverkehr**
- ? **Empfangsgebäude**
- ? **Digitalisierung**
- ? **Erstattung von Mehrkosten im Schienengüterverkehr**



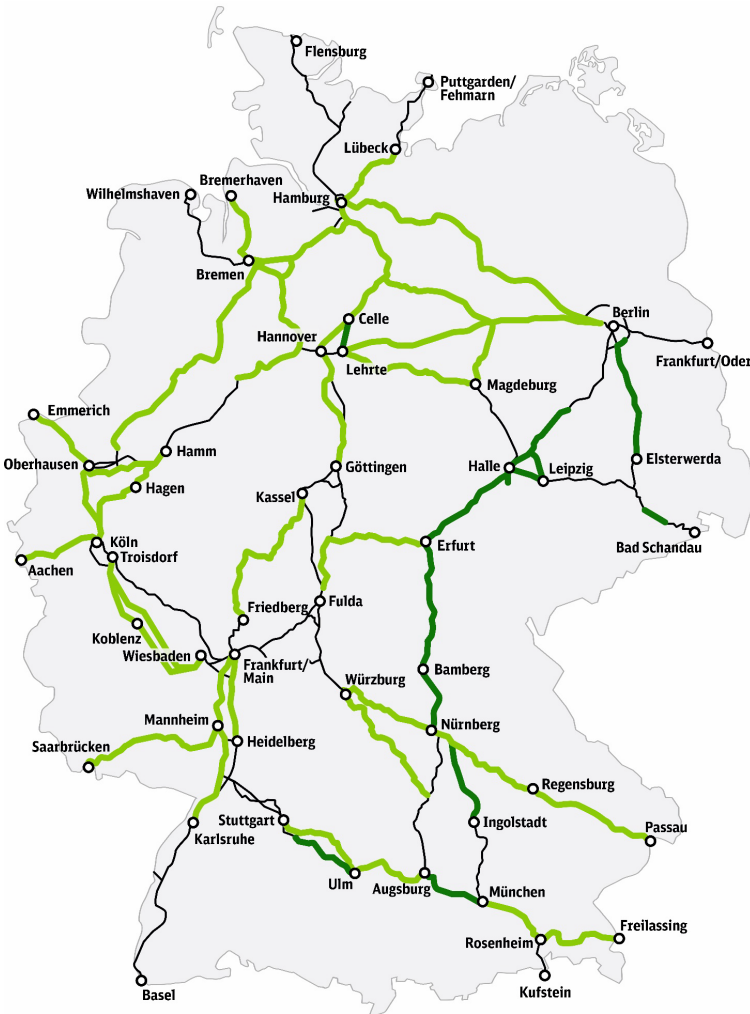
Nächste Schritte

Klärung der **offenen Diskussionspunkte im Vermittlungsausschuss**

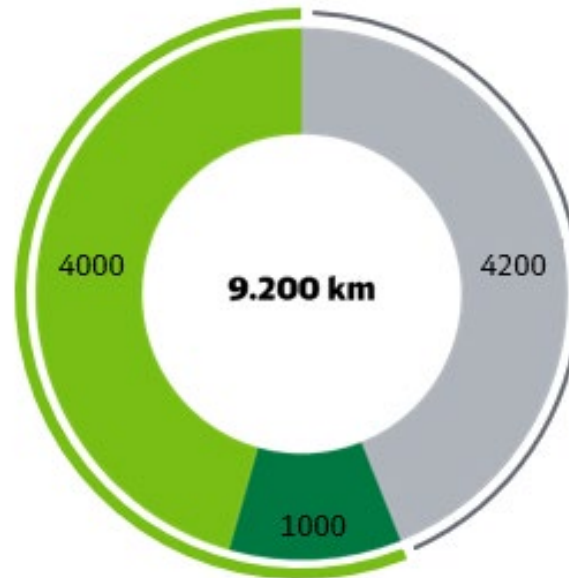
Verabschiedung der BSWAG-Novelle durch Bundestag und Bundesrat

Vorlage Gesetzentwurf **Moderne-Schiene-Gesetz (MoSchG)** in Q2 2024 durch BMDV

Hintergrund: Generalsanierung von >4.000 km Streckennetz bis 2030 – Aus hochbelastetem Netz wird ein Hochleistungsnetz



Hochleistungsnetz in 2030 [in Strecken-Km]



- Generalsanierung
- Zustandsnote ≤ 2
- Instandhaltung

Störungsresistente Anlagen sorgen für eine **zuverlässigere** Infrastruktur und erhöhen somit die Pünktlichkeit für unsere Kunden

Optimale Ausrüstungs- und Layoutstandards sorgen für mehr Zugaufkommen und erhöhen somit die **Leistungsfähigkeit** der Infrastruktur

Wir verbessern das **Kundenerlebnis** durch **attraktive, saubere und barrierefreie Bahnhöfe** und gut **organisierten Schienenersatzverkehr**

Wir **reduzieren zukünftige verkehrliche Einschränkungen** auf ein Mindestmaß und schaffen so mehr **Planbarkeit** für unsere Kunden

Hintergrund: Generalsanierungen haben spürbar positive Auswirkungen auf die Qualität im SPNV – Direkt und indirekt



Das hochbelastetes Netz hat die schlechteste Zustandsnote (2023: 3,15) aller Netzsegmente. Eine **Verbesserung in den Hochleistungskorridoren** auf eine Zustandsnote von 2,5 im Jahr 2030 und ein **reduziertes Störgeschehen** (-80%¹ allein auf der Riedbahn) **strahlen** so **ins gesamte Schienennetz** hinein.

70% aller Verkehre auf dem Korridor Riedbahn sind Regionalverkehre, das **entspricht mehr als 16.000 Reisenden im Nahverkehr pro Tag**.

Ähnliche Größenordnungen gelten für andere Korridore. Damit profitieren SPNV-Kunden direkt von einer besseren Qualität der dortigen Schieneninfrastruktur.

Darum sind die Generalsanierungen gut für den SPNV

Die **Generalsanierungen sind zentral für die Verkehrsverlagerung auf die Schiene**, da die erreichte Kapazitätserweiterung erst die prognostizierten Fahrgastzuwächse möglich macht. Das **Deutschlandticket** als zentrales Tarifangebot des SPNV **kann nur so seinen Beitrag** zur Verkehrswende leisten.

Die **InfraGO investiert weiter in die 24.000 Streckenkilometer des Flächennetzes**. Geplant ist die Zustandsnote in diesem Segment bis 2030 auf 2,8 (2023: 3,0) zu verbessern. Dabei profitiert das Flächennetz auch von den in der BSWAG-Novelle verankerten neuen Finanzierungsbedingungen bei der Instandhaltung.

(1) Im Vergleich zum infrastrukturbedingten Störgeschehen vor der Generalsanierung.

Gemeinwohlorientierte Infrastruktur (InfraGO) – Agenda

- 1 Überblick InfraGO
- 2 Gesetzliche Grundlage:
BSWAG
- 3 **Konkrete Verbesserung 2024**
- 4 Diskussion & Austausch

Abfahrt / Departure / Départ			
Zahl / Number	Über / Via	Ziel / Destination	Gleis / Platform / voie
08:50	Chemnitz Hbf - Zwickau Hbf	Reichenbach(V) ob Bf	11
08:51	Dresden-Neustadt - Ruitzsdorf - Senftenberg	Cottbus Hbf	2
08:55	Dresden-Neustadt - Bischofsberg	Berlin Hbf (tief)	3 B-F
08:58	Dresden-Neustadt - Radeberg	Görlitz	9
08:59	Ströben - Radeck - Döbeln - Meisdorf	Pirna	13
09:00	Dresden Mitte - Dresden-Neustadt - Coswig	Meißen Triebischtal	14
09:02	Flöha - Meeritz - Tharandt - Chemnitz Hbf	Zwickau(Sachs)Hbf	8
09:06	Dresden Mitte - Dresden-Neustadt - Riesa	Leipzig Hbf	7



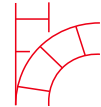
KULTUR
GESCHICHTE
GEWALT

6 1-5 Rauchfreier Bahnhof Non-Smoking Station 8-14

1-7 Ausgang 8 Rauchfreie Station Non-Smoking Station 10-14 Ausgang 9

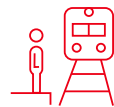
Gesamtprogramm: Wir rücken für 2024 vier zentrale Ziele als sichtbare Erfolge in den Fokus

Resilienter



Wir realisieren mit der **Generalisierung der Riedbahn** eine Zustandsnote von 2,1 und beweisen unsere Umsetzungskompetenz mit Verkehrskonzept und SEV

Zukunftsorientierter



Wir entwickeln **100 Bahnhöfe¹** ganzheitlich zu **Zukunftsbahnhöfen** weiter

Aktiver



Wir beschleunigen den **Austausch überalterter Anlagen**, z.B. +30% mehr Brücken und +15% mehr Weichen im Vergleich zu 2023

Robuster



Wir reduzieren die **Bestehensdauer** unserer **Langsamfahrstellen** um ca 35%



Dialog

Über das Jahr hinweg kommunizieren wir **transparent mit Partner:innen und der Öffentlichkeit** über den Fortschritt des DB InfraGO-Programms

Unsere Satzung ist Maßstab unseres Handelns – daher denken wir die Steuerung mit einem **effektiven Kennzahlensystem auf Basis der in der Satzung definierten Ziele** neu und überprüfen und steuern daran unseren Fortschritt

(1) Vorläufige Zahl. Bis zu 80 Zukunftsbahnhöfe sind in weiteren Regionen in Deutschland geplant, abhängig von den verfügbaren Mitteln aus dem BHH.

Hochleistungsnetz: 2024 findet auf der Riedbahn die erste Generalsanierung eines Korridors statt



Eine Totalsperrung der Riedbahn vom 15.07.24 bis 14.12.24 ermöglicht uns die dringend benötigte gewerkeübergreifende, gebündelte Erneuerung

Bündelung im Bau durch Generalsanierung

Erneuerung und Neubau

1.200

Stelleinheiten aller Leit- und Sicherungstechnik

4.000

Balisen für ETCS¹-Level 2

1

aufgelassener und

1

durch Brücke ersetzter Bahnübergang

152

Weichen

117

Gleis-km

4

erneuerte Bahnübergänge

3

Überleitstellen

140

Fahrdraht-km

16.000

Lärmschutzwand-Meter

20

Bahnhofs-Modernisierungen

Ergebnis: Verbesserung der Zustandsnote von 3,45 auf 2,05 und Senkung des Störaufkommens um 80%

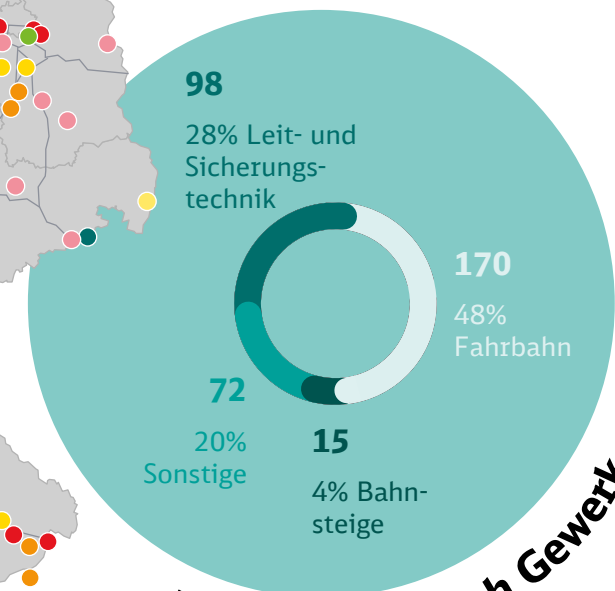
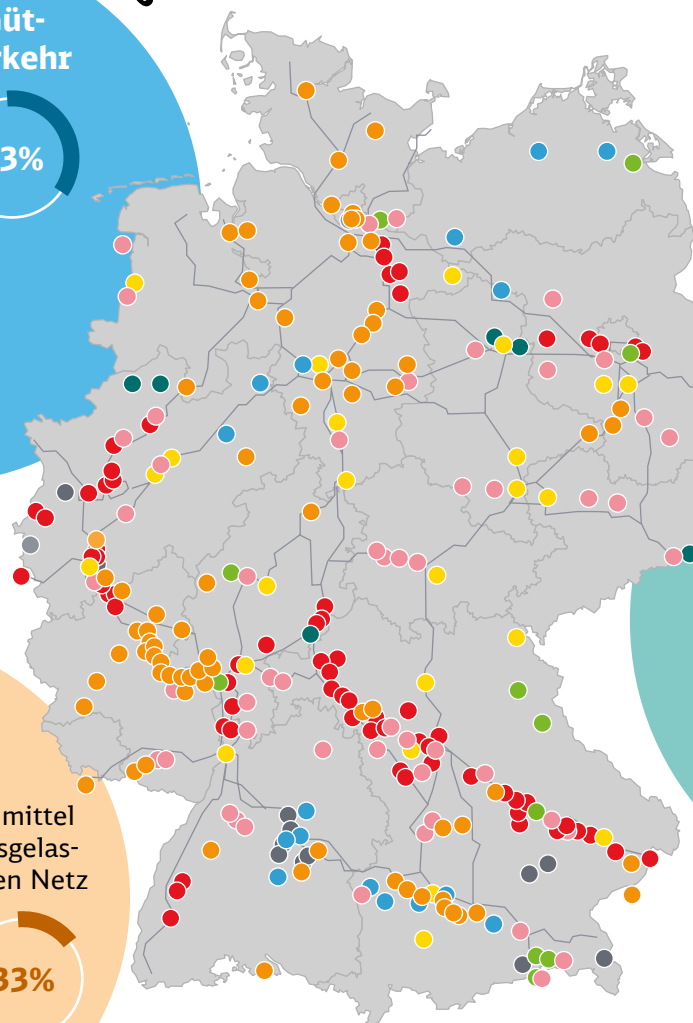
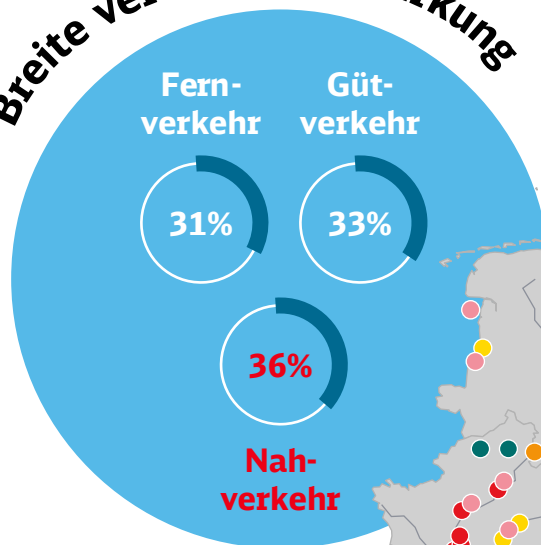
(1) European-Train-Control-System

Schnelle Kapazitätserweiterung: Die kleinen und mittleren Maßnahmen verteilen sich über das gesamte Bundesgebiet

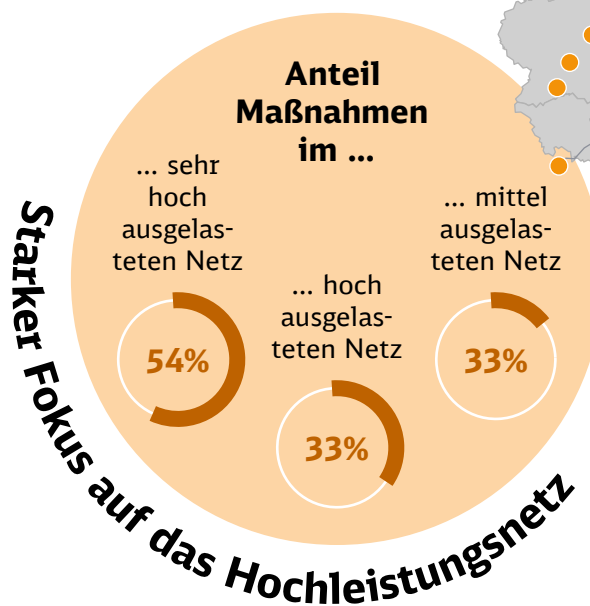


Übersichtskarte der Maßnahmen über das Bundesgebiet

Breite verkehrliche Wirkung



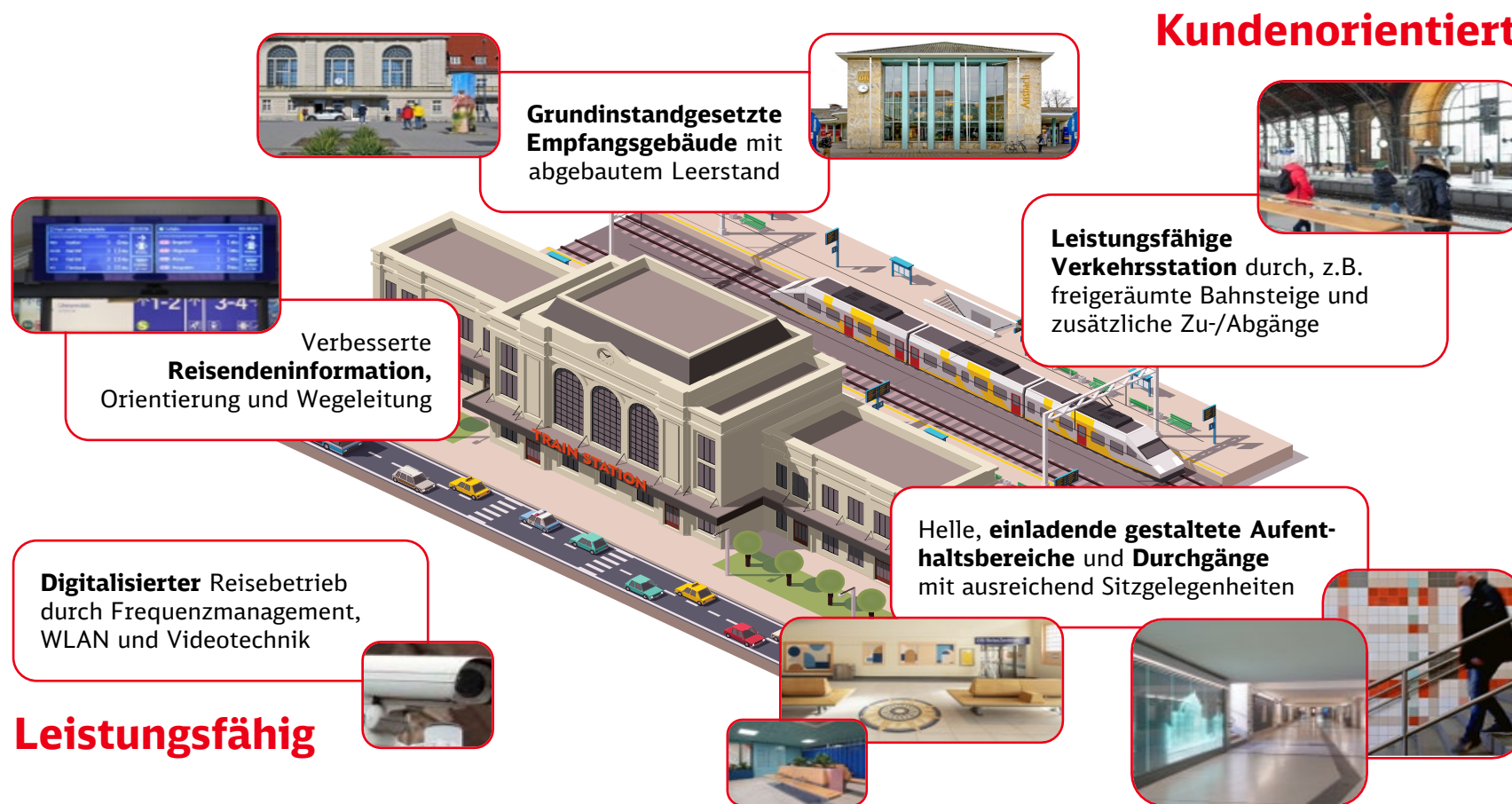
Maßnahmen nach Gewerk



Starker Fokus auf das Hochleistungsnetz



Zukunftsbahnhöfe: Neue Standards schaffen Leistungsfähigkeit und Kundenorientierung



Rund 900 Bahnhöfe sollen bis 2027 zu Zukunftsbahnhöfen werden

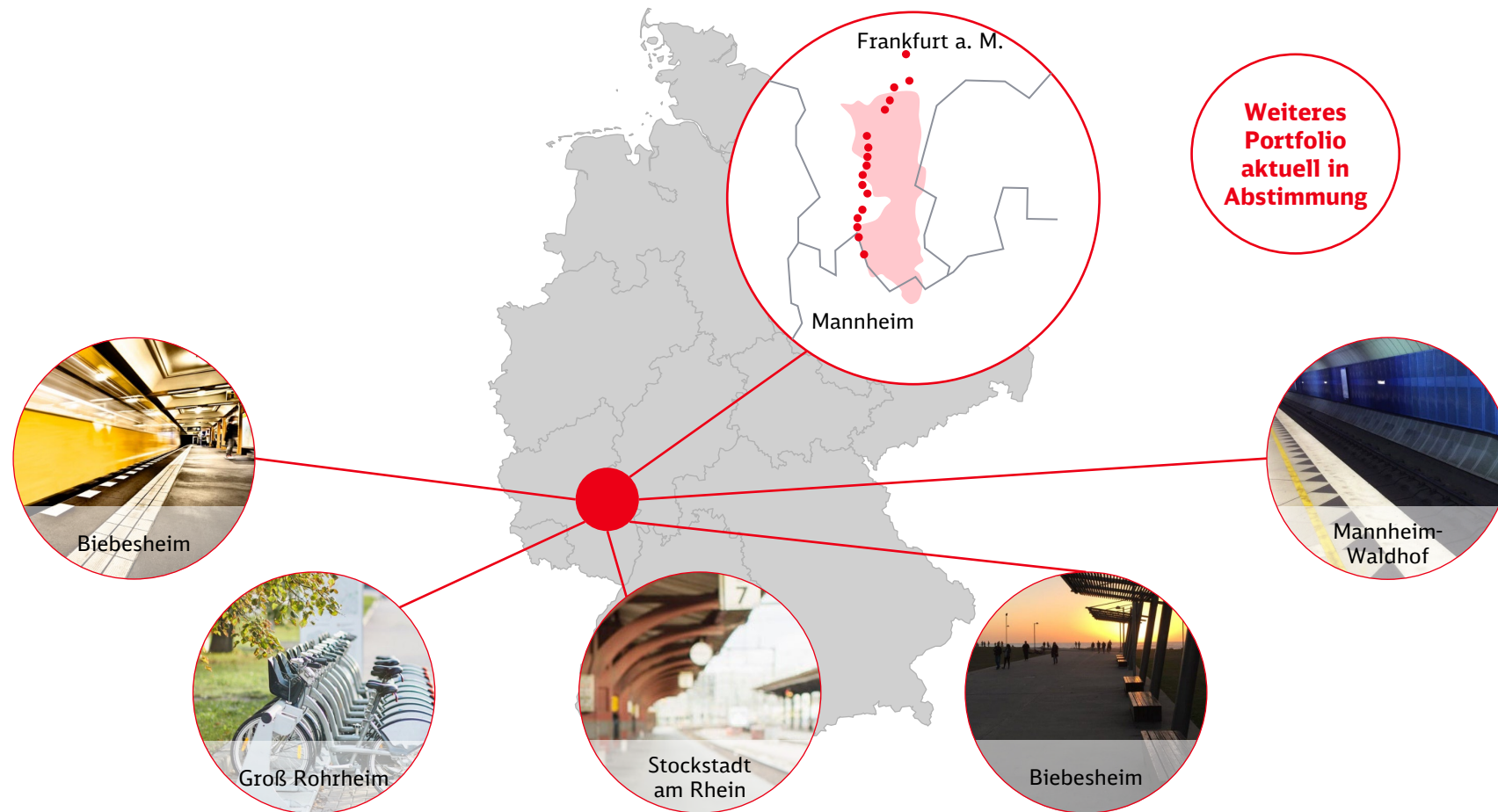
☆☆☆ **Kund:innen begeistern** durch attraktive Aufenthaltsqualität und digitale Fahrgastinformation

📄 **Platz schaffen** mit freigeräumten Bahnsteigen, klaren 2. Strukturen und digitaler Reisendenlenkung

📄☆☆ **Einheitliche Standards** zur ganzheitlichen Entwicklung über Verkehrsstation und Empfangsgebäude

Zukunftsbahnhöfe: Im Jahr 2024 startet die Umsetzung der ersten Zukunftsbahnhöfe

20 von 100¹ Zukunftsbahnhöfen in 2024 entstehen entlang der Riedbahn



Standorte Riedbahn

- Mannheim-Neckarstadt
- Mannheim- Luzenberg
- Mannheim-Käfertal
- **Mannheim-Waldhof**
- Mannheim-Handelshafen
- Lampertheim
- Bürstadt
- Bobstadt
- Biblis
- **Groß Rohrheim**
- Gernsheim
- **Biebesheim**
- **Stockstadt am Rhein**
- Riedstadt-Goddelau
- Riedstadt-Wolfskehlen
- Groß Gerau-Dornheim
- Groß Gerau-Dornberg
- Mörfelden
- Walldorf
- Zeppelinheim

(1) Vorläufige Zahl. Bis zu 80 Zukunftsbahnhöfe sind in weiteren Regionen in Deutschland geplant, abhängig von den verfügbaren Mitteln aus dem BHH.

Gemeinwohlorientierte Infrastruktur (InfraGO) – Agenda

- 1 Überblick InfraGO
- 2 Gesetzliche Grundlage:
BSWAG
- 3 Konkrete Verbesserung 2024
- 4 **Diskussion & Austausch**

Abfahrt / Departure / Départ			
Ziel / Destination	Über via	Ziel / Destination	Gleis / Platform / Piste
08:50 Chemnitz Hbf - Zwickau Hbf		Reichenbach(V) ob Bf	11
08:51 Dresden-Neustadt - Ruitzsd - Senftenberg		Cottbus Hbf	2
08:55 Dresden-Neustadt - Bis Sudkreuz		Berlin Hbf (tief)	3 B-F
08:58 Dresden-Neustadt - Rüdtsberg		Görlitz	9
08:59 Ströben - Raack - Döbriitz - Meideritz		Pirna	13
09:00 Dresden Mitte - Dresden-Neustadt - Coswig		Meißen Triebischtal	14
09:02 Flt-Hausberg - Tharandt - Chemnitz Hbf		Zwickau(Sachs)Hbf	8
09:06 Dresden Mitte - Dresden-Neustadt - Riesa		Leipzig Hbf	7

1-7 Rauchfreier Bahnhof Non-Smoking Station

10-14 Ausgang 3 City → 9